

ほけんだより



令和元年 5月14日

伊深小 保健室

4月に病気やケガで保健室に来室した人は、20人でした。連休明けから体調をくずしている人もいます。めざますっきりキャンペーンも残り1日です。「早寝・早起き・朝ごはん」に気を付けて、体調を整えていきましょう。

5月の保健行事

- 5月15日(水) 1次尿検査
予備日16日(木)
- 5月20日(月) 体重測定、頭髪検査(え・1・2・3年生)
- 5月23日(木) 体重測定、頭髪検査(4・5・6年生)
- 5月28日(火) 2次尿検査(必要な人)
予備日29日(水)

<健康診断結果のお知らせの

紙を配布しました>

4月に行った視力検査、聴力検査、歯科検診の結果のお知らせの紙を配布しました。

お医者さんに診てもらうことで、分かることがあります。必要のある人は、早めの受診をおすすめします。



こんなときは保健室へ行きましょう



けがをした



痛いところがある
(頭やおなかなど)



体のことについて、
知りたいことがある



気分が悪くなった
はきそう



なやんでいることがある



保健室に行く前には、先生に伝えましょう。

保健室利用のルール

- ◆できるだけ休み時間中に来る。
- ◆担任の先生に言ってから来る。
- ◆保健室では静かにする。
- ◆勝手に保健室を使わない。
- ◆保健室に来たら。



「いつ・どこで・どうなった」を伝える。

<保護者の方へ>

日本スポーツ振興センター対象のケガや病気について

学校では、子どもたちが安全に生活できるよう配慮していますが、残念ながら、すべてのケガや病気を防ぐことはできません。そこで、お子さんが学校の活動の中でけがをしてしまった場合、治療費の一部が戻ってくる制度があります。(療養に要する費用が5000円以上の場合が対象)登下校中でも対象になります。ケガをして、病院や接骨院などに受診した場合は、保健室へご連絡ください。その際に、保護者の方に書類を書いていただくことがあります。ご協力をお願いします。

本年度の掛金は、一人945円です。内485円は設置者(美濃加茂市)負担、460円は保護者負担になります。学年会計から集めさせていただきます。

けんこうしんだん し ★健康診断のお知らせ

にょうけんさ 尿検査

日にち：5月15日(水) 予備日：5月16日(木)
2次検査：5月28日(火) 5月29日(水)

ぜんじつ ○前日

- 尿をいれる容器のキャップは、直前まで開けない。
- ねる前は、必ずトイレに行く。
- ビタミン剤、ビタミンCのたくさん入ったジュースは、飲まない。



とうじつ ○当日

- 目が覚めたら尿をとりにいく。
- 出はじめの尿を少しながしてからとる。
- 提出用の容器にうつしてしっかりふたをする。
- 袋に入れたらわすれずに学校に持ってくる。
(教室で集めます)



※女子で生理日またはその前後1～2日の人は、2次検査の日に行います。容器を返してください。

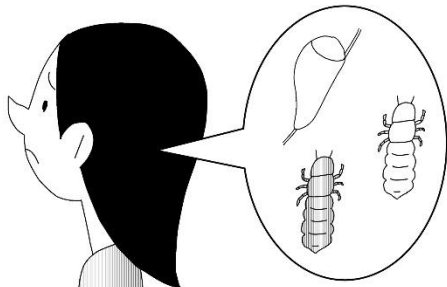
たいじゅうそくてい とうはつけんさ 体重測定・頭髪検査 (アタマジラミの検査)

日にち：1・2・3年生・えがお…5月20日(月) 4・5・6年生…5月23日(木)

アタマジラミとは？

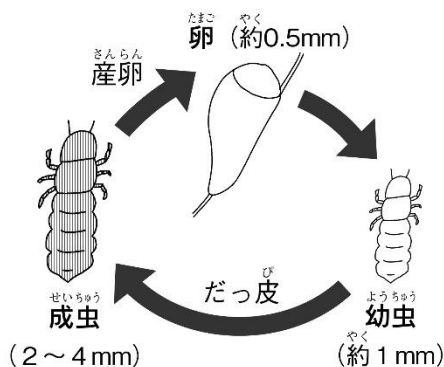
アタマジラミは、頭皮の血を吸い、栄養にします。血を吸われても最初はかゆみが出ませんが、しばらくすると、強いかゆみが出ます。

かみの毛がほかの人と直接ふれあったり、くしなどの頭にふれるものを共有したりすることで、感染します。



かみの毛で成長するアタマジラミ

アタマジラミの幼虫は、かみの毛の上で成虫となり、長くて約1か月生きます。成虫になると、かみの毛に卵を産みつけて増えていきます。卵は、かみの毛にしっかりと産みつけられるので、指で引っ張っても取れません。



● 卵らしきものが見つかったら

- すぐに皮膚科を受診する。
- 駆除できるまで水泳はできません。(学校へ連絡をお願いします)